

Beoordelingsmodel

Vraag	Antwoord	Scores
-------	----------	--------

Aan het juiste antwoord op een meerkeuzevraag wordt 1 scorepunt toegekend.

Blok 1 G. Sammartini - Concert voor hobo, strijkers en basso continuo, deel 1

- 1 **maximumscore 2**
- maat 3 en 7 1
 - maat 8 en 9 1

- 2 **maximumscore 2**
- maat 1: D-majeur / D-groot / D
maat 2: A-majeur / A-groot / A
maat 3: G-majeur / G-groot / G
- indien drie antwoorden juist 2
indien twee antwoorden juist 1
indien minder dan twee antwoorden juist 0

Opmerkingen

De eerste tel van elke maat wordt buiten beschouwing gelaten.

De antwoorden 'd', 'a' en 'g' mogen niet goed gerekend worden.

- 3 **maximumscore 1**
- klavecimbel
cello; ook goed: viola da gamba

Opmerkingen

Alleen als beide instrumenten juist zijn, 1 scorepunt toekennen.

De antwoorden 'contrabas' en 'fagot' mogen niet goed gerekend worden.

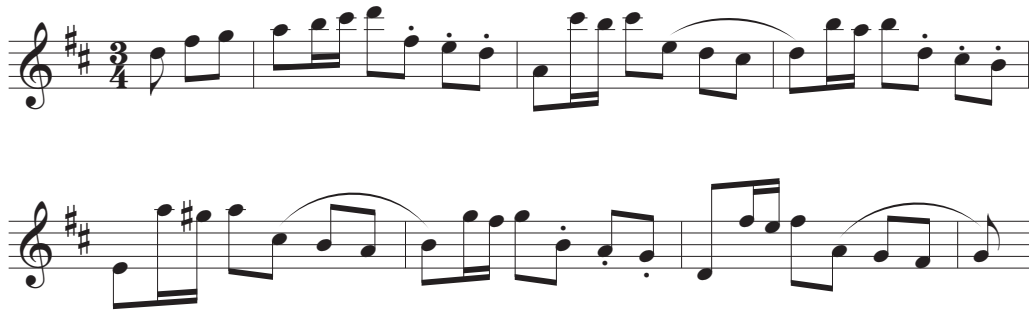
- 4 **maximumscore 2**



- per haak geheel juist 1

Vraag	Antwoord	Scores
-------	----------	--------

5 maximumscore 2



- staccato geheel juist 1
- legato geheel juist 1

6 maximumscore 1
polyritmiek

7 C

8 maximumscore 1
sequens

9 maximumscore 2



- indien drie antwoorden juist 2
- indien twee antwoorden juist 1
- indien minder dan twee antwoorden juist 0

Opmerking

Als de noot links van de in het notenvoorbeeld aangegeven noot is omcirkeld, mag dit antwoord goed gerekend worden.

10 maximumscore 2



ook goed:



per haak geheel juist

1

Opmerking

De zestiende noten in maat 3 mogen ook als tweeëndertigste noten worden genoteerd. Alleen als ook de overige notenwaarden / rusten hierbij correct zijn genoteerd, 1 scorepunt.

11 maximumscore 1



ook goed:



Vraag	Antwoord	Scores
-------	----------	--------

12 B

13 maximumscore 2

barokke motoriek	X
basso continuo als basis van de compositie	X
concerto grosso	
gebruik van een fugavorm	
gebruik van sequensen	X
gebruik van versieringen	X

	vier juist	drie juist
vijf kruisjes geplaatst	1	0
vier kruisjes geplaatst	2	1
drie kruisjes geplaatst		1

Opmerking

In alle overige gevallen geen scorepunten toekennen.

Blok 2 C. Nielsen - Symfonie nr. 1, deel 1

14 maximumscore 2

drie antwoorden, bijvoorbeeld:

- forte
- accenten
- gepunteerd ritme
- globaal stijgend
- (stijgende) gebroken drieklanken (aan het begin)
- koper
- pauken

indien drie antwoorden juist

2

indien twee antwoorden juist

1

indien minder dan twee antwoorden juist

0

15 maximumscore 1

Uit een juist antwoord moet blijken dat, een van de volgende:

- het deel begint met een (C-majeur)akkoord dat niet laddereigen is in g-mineur (oorspronkelijk).
 - de toon 'e' niet laddereigen is in g-mineur (oorspronkelijk).
- ook goed: het deel niet begint op de tonica/I.

16 maximumscore 1

complementair ritme

17 maximumscore 3

- partij 1: (dwars)fluit
- partij 2: hobo; ook goed althobo
- partij 3: fagot

1

1

1

18 maximumscore 1



Opmerking

Alleen als het antwoord volledig juist is, 1 scorepunt toekennen.

19 maximumscore 1

tegenbeweging

Vraag	Antwoord	Scores
-------	----------	--------

20 **maximumscore 1**
vergroting

21 **maximumscore 2**

gedeelte 1	begin	eind
majeur	X	X
mineur		

gedeelte 2	begin	eind
majeur	X	
mineur		X

indien vier antwoorden juist 2
indien drie antwoorden juist 1
indien minder dan drie antwoorden juist 0

22 **maximumscore 2**

twee van de volgende:

- melodie in de klarinet
- ontbreken fagot
- toevoeging hoorns
- toevoeging contrabas
- De melodie eindigt met een lange toon.
- tegenmelodie in viool (1) / imitatie in viool (1)
- uitgebreidere begeleidingsstemmen in viool (2) / (en) altviool
- orgelpunt in de bas
- (gedeeltelijk) andere harmonieën

per juist antwoord 1

23 **maximumscore 1**

een van de volgende:

- De inzetten zijn imitatorisch. / polyfone schrijfwijze
- Alle partijen zetten na elkaar hetzelfde thema in (op een andere toonhoogte).

Vraag	Antwoord	Scores
-------	----------	--------

24 maximumscore 2

twee antwoorden, bijvoorbeeld:

- Brede (melodische) bogen voeren naar een climax.
- overgangsdynamiek
- gebruik sforzando
- groot / uitgebreid symfonieorkest
- gebruik chromatiek

per juist antwoord

1

25 maximumscore 1

hoofdvorm / sonatevorm

Blok 3 A. Berg - Schliesse mir die Augen beide

26 maximumscore 2



- ben Hän-den zu;



un - ter dei - ner



sich der Schmerz



letz - te Schlag

indien vier antwoorden juist

2

indien drie antwoorden juist

1

indien minder dan drie antwoorden juist

0

27 maximumscore 6

- pianopartij, een van de volgende: 1
 - 7, 8, 9, 10, 11, 12, 1, 2, 3, 4, 5, 6
 - eerst noot 7 t/m 12 en daarna noot 1 t/m 6
- imitatie, twee van de volgende: 2

Opmerking

Per juist antwoord 1 scorepunt toekennen tot een maximum van 2 scorepunten.

- begin kreeft: een pijl bij de b in maat 6 (onderstem) 1
- expressionisme, twee van de volgende: 2
 - grillige, vaak complexe melodiebouw
 - atonaal / De zangmelodie heeft geen harmonische relatie met de pianobegeleiding.
 - gebruik van dodecafonische toonreeks(en)

Opmerking

Per juist antwoord 1 scorepunt toekennen tot een maximum van 2 scorepunten.

Blok 4 John Mayer

28 maximumscore 1

een van de volgende:

- De gitaar reageert op de zang.
- De zang en de gitaar wisselen af.

29 maximumscore 2

twee antwoorden, bijvoorbeeld:

- twaalf-matenstructuur
- bluesschema / gebaseerd op I - IV - V
- blue notes
- call-and-response
- dirty intonation
- slides / glissandi (op de gitaar)

per juist antwoord

1

30 maximumscore 2

drie antwoorden, bijvoorbeeld:

- (globaal) hoger
- motiefherhaling
- minder grote notenwaarden
- drukker karakter
- ruwere klank van de gitaar

ook goed: Een deel van de solo wordt meegezongen.

indien drie antwoorden juist

2

indien twee antwoorden juist

1

indien minder dan twee antwoorden juist

0

Opmerking

Het verschil in lengte tussen beide fragmenten wordt buiten beschouwing gelaten.

31 maximumscore 2

1	2	3	4	5	6	7	8	9	10	11	12
(I)	IV	I	I	IV	(IV)	(I)	I	V	IV	I	(V)

- maat 2 t/m 5 juist

1

- maat 8 t/m 11 juist

1

Vraag	Antwoord	Scores
-------	----------	--------

32 maximumscore 2

twee antwoorden, bijvoorbeeld:

- geaccentueerde akkoorden
- staccato akkoorden
- luide dynamiek
- gebruik glissando
- fragmentarische gitaarpartij

per juist antwoord

1

33 maximumscore 2

- slaggitaar, een van de volgende:
 - De gitaar speelt (volle) akkoorden / heeft een harmonische functie.
 - De gitaar heeft een ritmische functie.
- sologitaar, een van de volgende:
 - De gitaar speelt een vraag-en-antwoordspel met de zang.
 - De gitaar speelt licks (of een omschrijving daarvan).
 - De gitaar heeft soms de functie van tegenstem.

1

1

34 maximumscore 2

- verschil tussen de eerste en tweede keer, een antwoord (bijvoorbeeld):
 - grotere notenwaarden
 - dalend melisme
 - De zang wordt gedubbeld. / De woorden worden unisono gezongen (door meerdere zangers).
 - minder krachtig gezongen.
 - De eerste melodietoon is (één toon) lager.
- verschil tussen de tweede en derde keer, een antwoord (bijvoorbeeld):
 - Het einde van het motief is stijgend.
 - Het einde van het motief eindigt in de kopstem. / Het einde van het motief wordt met minder kracht gezongen.
 - Het woord 'love' wordt korter gezongen.
 - De eerste melodietoon is (één toon) hoger.

1

1

35 maximumscore 1

triool

36 maximumscore 2

maat	1 - 2	3 - 4	5 - 6	7 - 8	9 - 10	11 - 12	13 - 14	15 - 16
	(X)	X	X		X		X	

indien vier kruisjes juist

2

indien drie kruisjes juist

1

indien minder dan drie kruisjes juist

0

37 maximumscore 2



- ritme geheel juist
- toonhoogte geheel juist

1

1

38 A

39 C

40 maximumscore 2



- maat 1, 2 en 3 juist
- maat 5 en 6 juist

1

1

41 maximumscore 2

maat	1	2	3	4	5	6	7	8
baslijn overwegend stijgend			X	X	X	X	X	X
baslijn overwegend dalend	X	X						

indien acht antwoorden juist

2

indien zeven of zes antwoorden juist

1

indien minder dan zes antwoorden juist

0

42 maximumscore 1

een van de volgende:

- Het is een (gevarieerd) coupletlied.
- De song bestaat uit alleen coupletten.
- Een refrein ontbreekt.

ook goed: Elk vormonderdeel (begint met) dezelfde melodie (al dan niet gevarieerd).

Vraag	Antwoord	Scores
-------	----------	--------

43 maximumscore 2

- harmonische functie: De functie blijft dominant/V. / Het akkoord lost niet op naar de tonica/I 1
- ander aspect, een antwoord (bijvoorbeeld): 1
 - herhaling van dezelfde tweeklank in de piano
 - grote notenwaarden in de strings
 - orgelpunt
 - De piano eindigt met een lange toon.
 - De fluitmelodie suggereert dat de song opnieuw kan beginnen.
 - De slotklank blijft lang klinken.

Opmerking

Het tempo wordt buiten beschouwing gelaten.

44 maximumscore 1

bassdrum 

45 maximumscore 3



- indien zeven antwoorden juist 3
- indien zes antwoorden juist 2
- indien vijf of vier antwoorden juist 1
- indien minder dan vier antwoorden juist 0

46 maximumscore 2

1	If you wanna know me				
2	Then you gotta know me through and through	(1)	3	(1)	
3	And if you're gonna hurt me				
4	Then you gotta hold me next to you	1	2	1	4

- indien vijf antwoorden juist 2
- indien vier of drie antwoorden juist 1
- indien minder dan drie antwoorden juist 0

47 C

48 maximumscore 1

fade-out

Bronvermeldingen

- blok 1 G. Sammartini - Concert voor hobo, strijkers en basso continuo, deel 1
I Musici o.l.v. Heinz Holliger
cd: Philips Classic Productions 420 189-2
partituur: Edizione Mario Bolognani, Rome, 2016
- blok 2 C. Nielsen - Symfonie nr. 1, deel 1
London Symphony Orchestra o.l.v. sir Colin Davis
cd: LSO LSO0715
partituur: Wilhelm Hansen, Kopenhagen, Nr. 2882, 1894
- blok 3 A. Berg - Schliesse mir die Augen beide
Jessye Norman, zang; Geoffrey Parsons, piano
cd: Philips Classic Productions 422 235-2
partituur: Universal Edition A.G., Wenen, 1955
- blok 4 John Mayer
opname: <https://www.youtube.com/watch?v=f6dnl1WsFrA> (07-02-2022)
<https://www.youtube.com/watch?v=-Xb0vKbuwdk> (07-02-2022)
cd: Columbia Records 88985416592
cd: Columbia Records 88697011522
cd: Columbia Records 19439893172
- noten-
voorbeelden Stichting Cito Instituut voor Toetsontwikkeling, 2022